



PARKSYSTEME

www.beka-parksysteme.de

Individuell ausgeführte
Autoparksysteme für
jeden Anwendungsbereich



- Doppelparker
- Hubgarage
- Versenkgarage
- Verschiebepaletten
- Drehscheiben
- Reihenparker
- Automatisierte Parksysteme
- Erneuerungen von Altanlagen

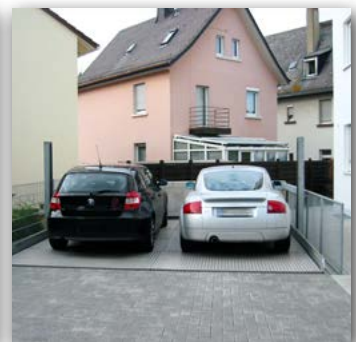


BEKA Parksysteme

Lambacher Berg 3
D-66989 Höheisweiler
Deutschland

Tel.: +49 (0)6331 94511
Fax: +49 (0)6331 94594

info@beka-parksysteme.de
www.beka-parksysteme.de





PARKSYSTEME

... schaffen zusätzliche Parkplätze!



BEKA Doppelparker zum Unabhängigen Parken zusätzlicher Fahrzeuge mit Grube: Durch hydraulische Vertikalbewegung von Parkbühnen werden weitere Parkplätze verfügbar gemacht. Es stehen mehrere Parksystemtypen mit waagrecchten und schrägen Plattformen zur Verfügung.



BEKA Doppelparker zum Abhängigen Parken zusätzlicher Fahrzeuge ohne Grube: Diese Doppelparker lassen sich auch häufig im Nachhinein auf dem bestehenden Hof installieren, da keine Grube nötig ist.



BEKA Automatisierte Parksysteme und Reihenparker kombinieren Horizontal- und Vertikalbewegung. Durch die SPS-Steuerung sind einzelne Stellplätze gezielt abrufbar. Der zur Verfügung stehende Raum wird optimiert genutzt.



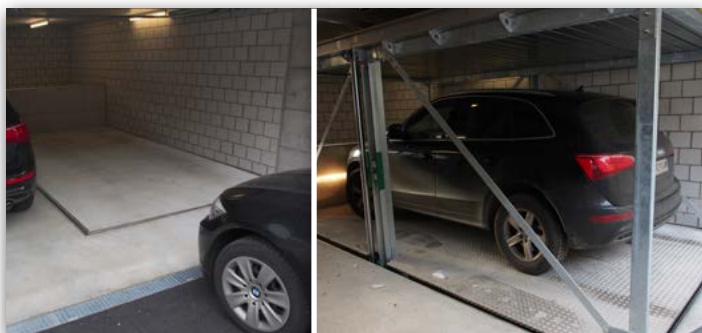
BEKA Drehscheiben lassen das Rangieren durch Drehung des Autos auf der BEKA Drehscheibe entfallen. Als mögliche Plattformbeläge steht eine Vielzahl an Möglichkeiten zur Verfügung.



BEKA Verschiebepaletten HL verschieben Fahrzeuge längs zur Fahrtrichtung; Die Verschiebepaletten nehmen zwischen einem und vier PKW auf und Verschieben diese horizontal um Freiraum für weitere PKW zu schaffen.



BEKA Verschiebepaletten HQ verschieben PKW quer zur Fahrtrichtung. Durch Anwahl eines Stellplatzes, können die Paletten automatisch zur gewünschten Position bewegt werden.



Die **BEKA Versenkgarage** versenkt ein Auto unter das Hofniveau, ein weiteres Fahrzeug kann auf der oberen Hoffläche abgestellt werden. Die obere Plattform ist zum Bepflastern oder zum Betonieren ausführbar. Aus dem unteren Fahrzeug können über einen Zugang durch den Keller die Einkäufe ausgeladen werden. Die Grenzbebauung ist möglich.



Mit der **BEKA Hubgarage** ist die Grenzbebauung möglich, bei zwei unabhängig parkenden Fahrzeugen übereinander. Bei den zwei übereinanderliegenden, vollwertigen Garagenstellplätzen können auch die Decken und Wände genutzt werden. Beide Autos stehen nachts verschlossen.